



## **Notas de liberação**

**Controle de acesso e software de administração de segurança**

**KANTECH**  
*A Tyco International Company*

DN2030-1302 / Versão 6.00

Copyright © 2013 Tyco SA Internacional. e suas Companhias Respectivas. Todos os direitos reservados. Todas as especificações eram atuais a partir de data de publicação e são assunto para mudar sem notificação anterior. Passagem entrada, Kantech e o logotipo de Kantech são marcas registradas de Tyco SA Internacional e suas Companhias Respectivas.

## Índice

<b>Objetivo deste Documento .....</b>	<b>1</b>
<b>Bem-vindo à Versão 6.00 do EntraPass .....</b>	<b>1</b>
<b>Pacote de Software .....</b>	<b>1</b>
<b>Otimização do Sistema .....</b>	<b>1</b>
Requisitos Mínimos do Sistema .....	1
Requisitos do Sistema Recomendados .....	1
<b>Novas Funcionalidades .....</b>	<b>3</b>
Novo EntraPass Web .....	3
EntraPass Web vs. EntraPass WebStation .....	4
Novo EntraPass Go .....	5
Exceção de Nível de Acesso .....	5
Ativação .....	5
Utilizar a Exceção de Nível de Acesso a partir da Estação de Trabalho EntraPass .....	6
Utilizar a Exceção de Nível de Acesso a partir do EntraPass Web .....	6
Vista de Vídeo Dinâmica .....	7
Integração do Gravador de Vídeo Panasonic SDK 6-00-17 .....	8
Configuração de Vistas de Vídeo .....	8
Nova Versão do American Dynamic SDK .....	8
Nova Interface de Utilizador para Feriados .....	8

## Objetivo deste Documento

Este documento destina-se aos utilizadores e instaladores do Sistema de Controlo de Acesso do EntraPass que já estão familiarizados com o produto. Destina-se a prestar informações de última hora sobre a versão 6.00 do EntraPass Global Edition. Este objetivo será alcançado através de ecrãs contextuais e descrições simplificadas.

## Bem-vindo à Versão 6.00 do EntraPass

Bem-vindo a esta versão mais recente do EntraPass, que integra um leque interessante de novas funcionalidades como, por exemplo, Novo EntraPass Web, EntraPass Go, Exceção de Nível de Acesso, Vista de Vídeo Dinâmica, uma nova interface de utilizador para Feriados, entre outras...

## Pacote de Software

O suporte de dados de instalação (pen USB ou DVD) inclui os componentes básicos do EntraPass Global Edition:

- 1 servidor e uma estação de trabalho do servidor
- 4 estações de trabalho adicionais
- 1 Global Gateway
- 1 licença de WebStation/Móvel (tem de ser ativada para ser utilizada)
- SmartLink

**NOTE:** Cada aplicação Global Gateway inclui um Multi-Site Gateway quando a opção Gateway Duplo está ativada. Esta opção não necessita de qualquer licença adicional.

O DVD ou pen USB de instalação também inclui componentes de sistema avançados. Estes necessitam de uma licença adicional:

- 1 ou 8 aplicações de estação de trabalho adicionais (até 128 + 1)
- 128 Global gateways e 40 Multi-Site gateways
- Servidor Redundante e Base de Dados Espelhada
- Interface Oracle/MS-SQL
- EntraPass Video Vault
- EntraPass WebStation (pacotes de 1 ou 3 licenças com um máximo de 50 licenças concorrentes).

Para obter detalhes sobre os utilitários do EntraPass e as novas funcionalidades do Global Edition, consulte o Manual de Referência do EntraPass DN1316.

## Otimização do Sistema

### Requisitos Mínimos do Sistema

Os seguintes requisitos do sistema aplicam-se ao Servidor EntraPass, Servidor Redundante, Video Vault, Interface Oracle/MS-SQL (CardGateway), Multi-Site Gateway, SmartLink e Estação de Trabalho.

- Processador Dual Core.
- 4 GB de memória RAM.
- Placa gráfica PCI Express com 512 MB de memória e suporte de DirectX 9.0.

**NOTE:** O Servidor EntraPass e o Servidor Redundante EntraPass devem estar instalados em computadores diferentes.

### Requisitos do Sistema Recomendados

Os seguintes requisitos do sistema aplicam-se ao Servidor EntraPass, Servidor Redundante, Video Vault, Interface Oracle/MS-SQL (CardGateway), Multi-Site Gateway, SmartLink e Estação de Trabalho.

- Processador Intel i5 ou equivalente.
- 8 GB de memória RAM.
- Unidade de Disco Rígido de 7200 rpm, com 1 TB
- Placa gráfica PCI Express com 1 GB de memória e suporte de DirectX 9.0.

**NOTE:** No que se refere aos requisitos do sistema para Hatrix, consulte as Notas de Versão de Hatrix.

- Placa de rede 10/100 Base-T.

**NOTE:** Não é recomendado ter o Servidor EntraPass e o Servidor Redundante EntraPass instalados no mesmo computador.

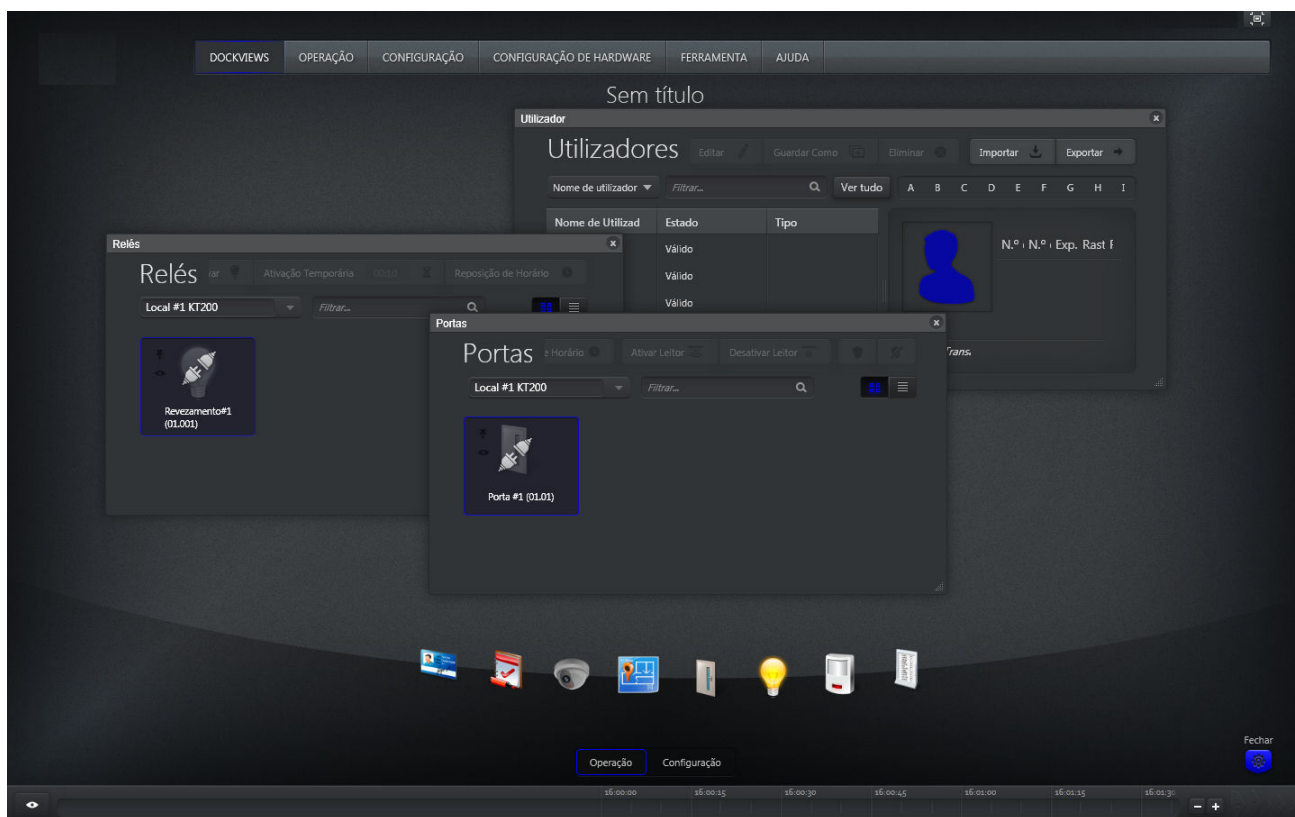
SO testado e recomendado com o EntraPass 6.00	
Windows 8	✓ (ver Nota 1)
Windows 2008 Server R2 32 e 64 bits	✓
Windows 7 Pro 32 e 64 bits	✓
Windows Vista Pro 32 e 64 bits	✓
Windows Server 2003 32 e 64 bits	✓
Windows XP Pro 32 bits	✓

**NOTE 1:** Consulte o Web site da Kantech para obter uma lista de limitações conhecidas.

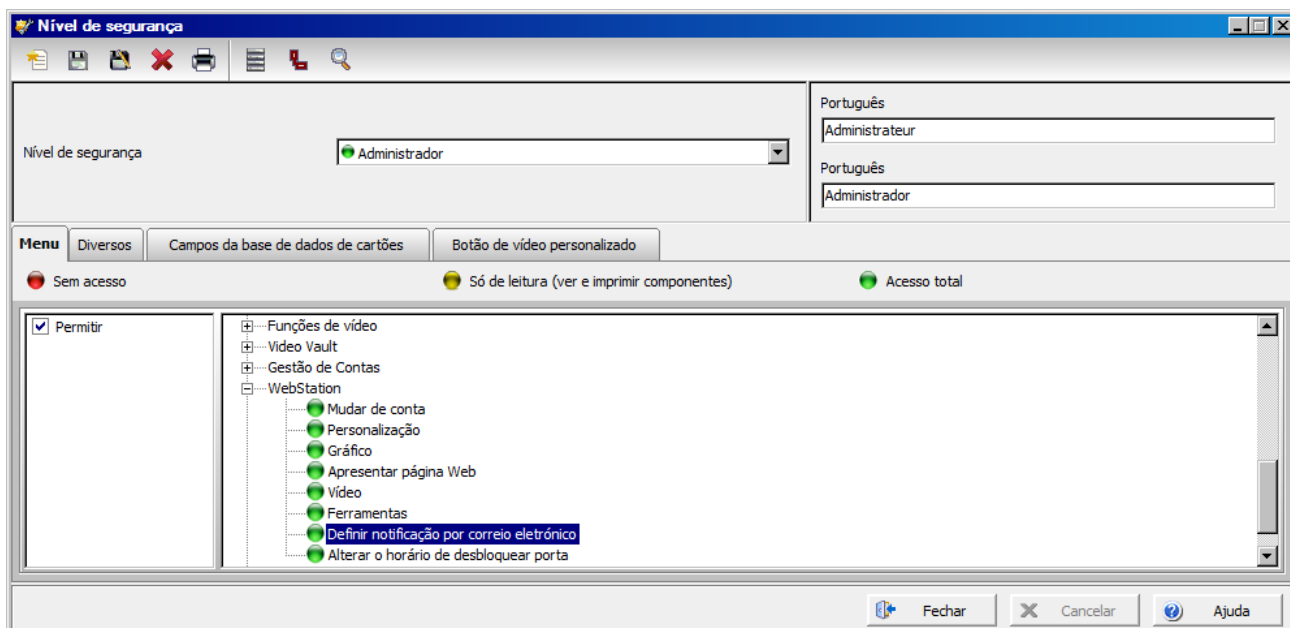
**NOTE 2:** O EntraPass 6.00 não foi testado com o Windows Server 2012.

## Novas Funcionalidades

### Novo EntraPass Web



- Agora, o IIS é automaticamente instalado antes do EntraPass Web pelo EntraPass Installshield.
- Foram introduzidas alterações no **SmartLink** com vista a suportar o novo EntraPass Web (serão fornecidas informações detalhadas numa Application Note cujo lançamento está previsto para breve).
- O **Nível de segurança** foi modificado no EntraPass de modo a incluir a funcionalidade de notificação por correio eletrónico do **WebStation**.



- Neste momento, já é possível adicionar uma imagem do operador.

**NOTE:** Para mais informações sobre o procedimento de instalação do EntraPass Web, consulte a Application Note DN2087.

#### EntraPass Web vs. EntraPass WebStation

	EntraPass Web	WebStation
Ambientes de trabalho personalizáveis (DockViews)	✓	
Monitorização (Operação)		
Utilizadores	✓	
Eventos	✓	✓
Vídeo	✓	
Mapa	✓	
Porta	✓	✓
Relé	✓	✓
Entrada	✓	✓
Relatório	✓	
Configuração e Definição		
Utilizador	✓	
Nível de acesso	✓	✓
Horário	✓	✓
Feriado	✓	✓
Lista de Residentes	✓	
Controlador e ligação	✓	✓
Porta	✓	✓
Relé	✓	✓
Entrada	✓	✓
Programação do Controlador (KT-100, KT-200, KT-300, KT-400, KTES, IP, Direto)	✓	
Notificações por correio eletrónico	✓	
Lista de Vigilância (alarmes)	✓	

## Novo EntraPass Go



Com o EntraPass Go, é o utilizador quem controla a segurança. Permite-lhe interagir com o sistema de segurança do EntraPass esteja onde estiver, em qualquer altura. Esta aplicação móvel fácil de usar dá-lhe acesso em tempo real a mais de 20 tarefas de segurança, incluindo: Gerir e criar cartões de acesso com a capacidade de tirar uma fotografia com a câmara do dispositivo e adicioná-la ao cartão de acesso acabado de criar. Pode bloquear e desbloquear portas, mas também pode solicitar relatórios e exportá-los em diferentes formatos. O EntraPass Go também permite criar e atribuir Níveis de acesso, listar os eventos ocorridos no sistema, entre muitos outros.

### Novidades na Versão 2

- Já suporta o iOS 6 e iPhone5.
- Início de sessão em múltiplos servidores.
- Campo para Porta.
- Campo para Início de sessão seguro ou não seguro (http ou https).
- Diversas correções de erros.

**NOTE:** O EntraPass Go foi sujeito a testes exaustivos com os seguintes dispositivos e plataformas móveis: iPhone4, iPhone 4s, iPad2, iPad3 e Touch de 3ª e 4ª geração. Também foram feitos testes a outros dispositivos com um simulador. Testado com o iOS 4, 5 e iOS 6. O EntraPass Go está disponível para transferência na Apple App Store e no Google Play. Compatível com as versões 6.00 e posteriores do EntraPass apenas.

## Exceção de Nível de Acesso

Graças a esta funcionalidade nova, é possível ativar exceções de nível de acesso por utilizador para cada porta.

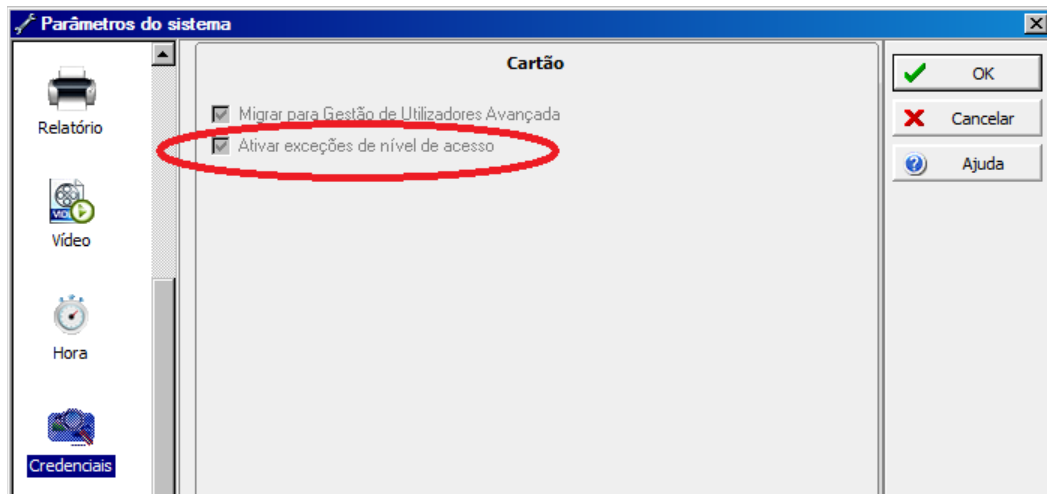
**NOTE:** Esta funcionalidade está disponível para controladores KT-400 apenas ou para todos os controladores ligados a um Global Gateway ou KT-NCC.

### Ativação

- 1 No menu **Opções**, clique em **Parâmetros do Sistema**.
- 2 Selecione **Credenciais** e, em seguida, o separador **Cartão**.
- 3 Selecione **Ativar exceções de nível de acesso**.



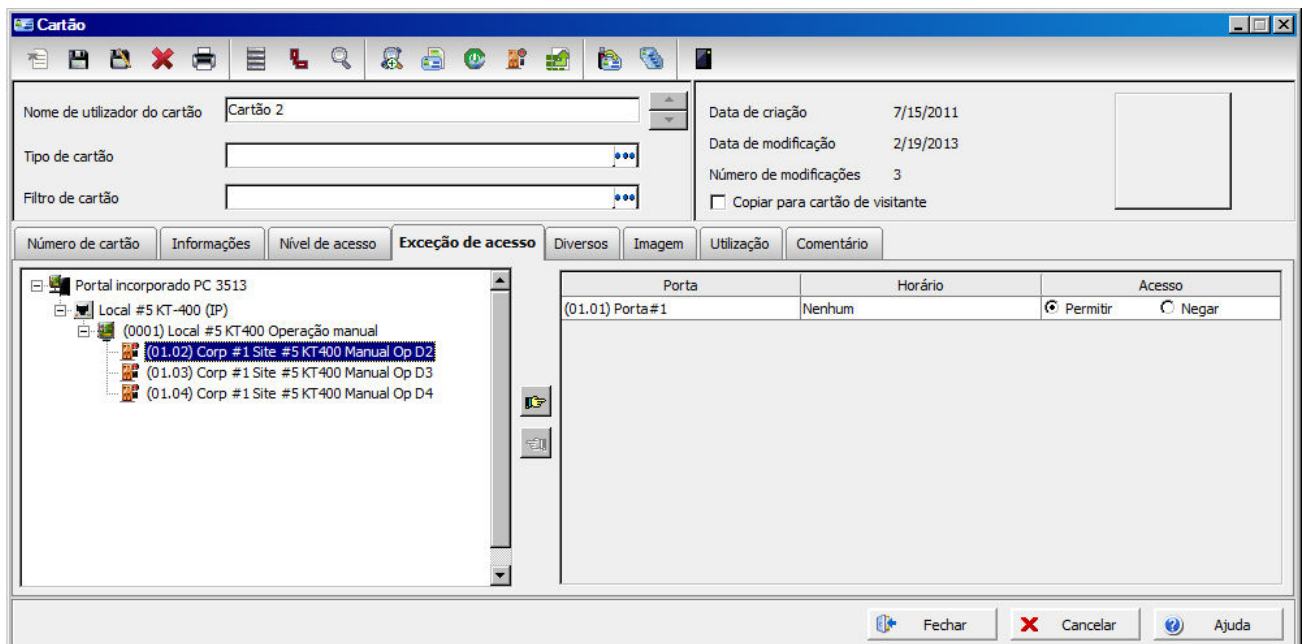
- 4 Clique em OK.



- 5 Ao proceder à ativação, o utilizador receberá a mensagem de aviso que indica que o processo de recarregamento do controlador pode tornar-se mais lento.

### Utilizar a Exceção de Nível de Acesso a partir da Estação de Trabalho EntraPass

Na janela **Cartão**, é possível constatar que o separador **Exceção de acesso** foi adicionado. Para cada porta selecionada no painel esquerdo, é possível associar um horário do painel direito.




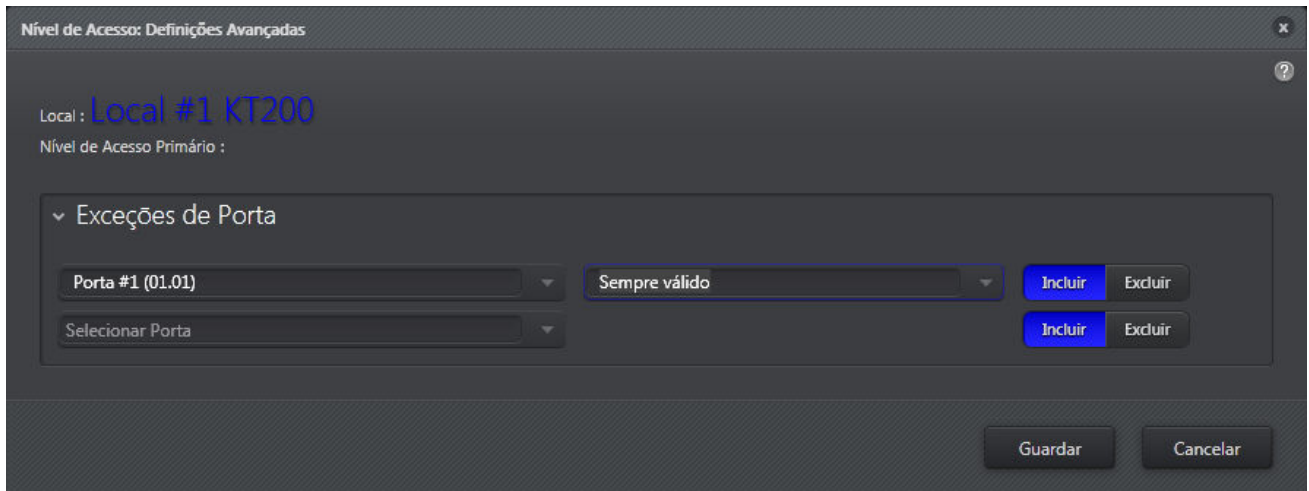
**NOTE:** Só serão guardadas portas que tiverem um horário associado.

**NOTE:** Se a caixa de verificação **Impedir** estiver selecionada, o acesso a esta porta estará proibido no horário em questão, seja qual for o valor do nível de acesso. A mensagem apresentada no ambiente de trabalho será **Acesso negado - exceção de horário**.

### Utilizar a Exceção de Nível de Acesso a partir do EntraPass Web

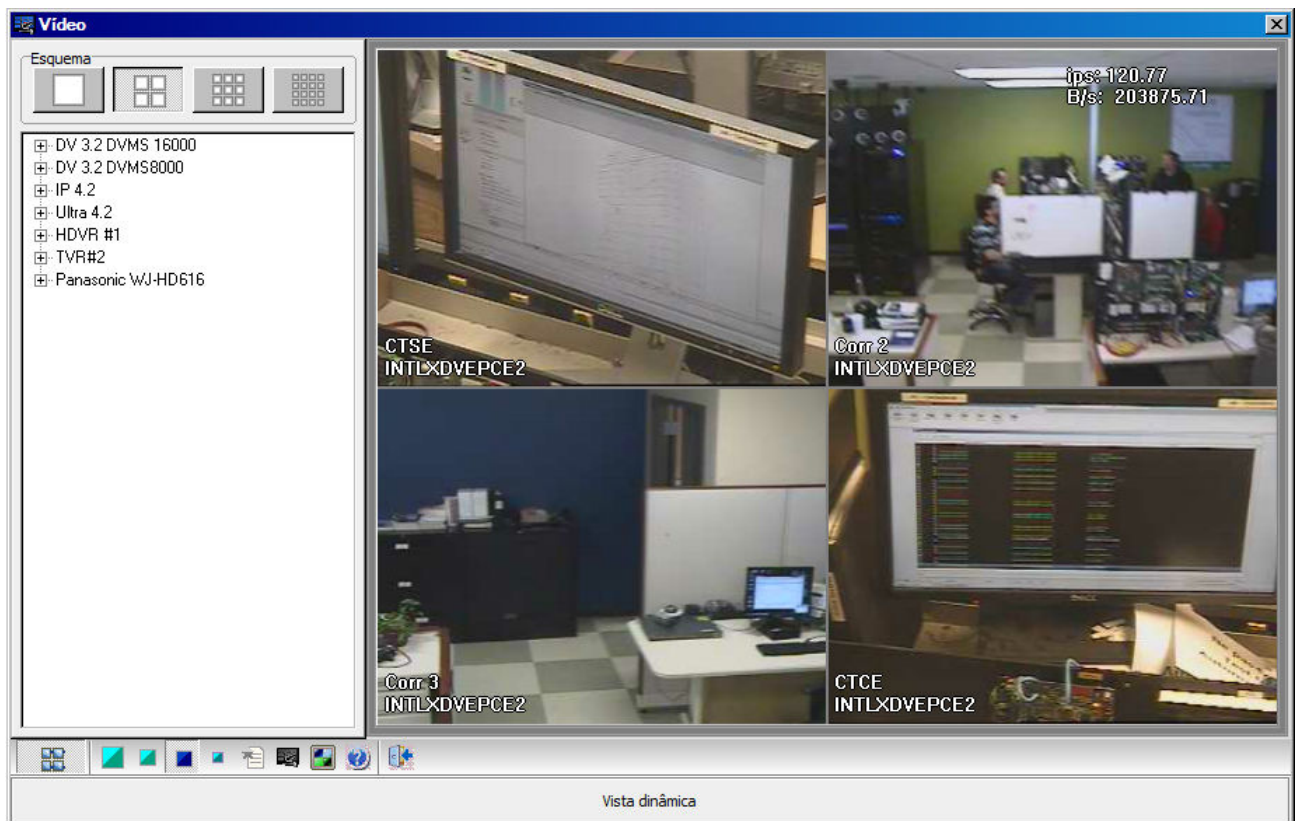
- 1 No menu **Configuração**, clique em **Utilizador**.
- 2 Clique no botão **Adicionar** ou **Editar**.

- 3 Na seção **Níveis de Acesso**, clique num botão  para visualizar a seguinte caixa de diálogo:



- 4 Na seção **Exceções de Porta**, clique na lista pendente e selecione uma porta.
- 5 Clique na segunda lista pendente e selecione um horário.
- 6 Escolha a opção **Incluir** ou **Excluir** para essa porta.
- 7 Selecione outra porta ou clique em **Guardar** ou **Cancelar**.

## Vista de Vídeo Dinâmica



O novo botão **Vista Dinâmica** está agora disponível na barra de ferramentas. Clique nele para visualizar a lista de câmaras. Serão apresentadas todas as câmaras referentes a todos os fornecedores suportados.

- Se o utilizador arrastar e largar uma câmara de um fornecedor que não faça parte da lista de fornecedores apresentada, todas as outras câmaras (dos outros fornecedores) serão removidas da vista.

- Se o utilizador arrastar e largar o servidor de vídeo completo, serão apresentadas todas as câmaras (até 16).
- Se o utilizador fechar o ambiente de trabalho de vídeo estando na vista dinâmica e, em seguida, o reabrir, a vista apresentará o esquema de câmara anterior.

## Integração do Gravador de Vídeo Panasonic SDK 6-00-17

O programa de instalação do EntraPass passou a incluir o Panasonic SDK 6-00-17.

### Configuração de Vistas de Vídeo

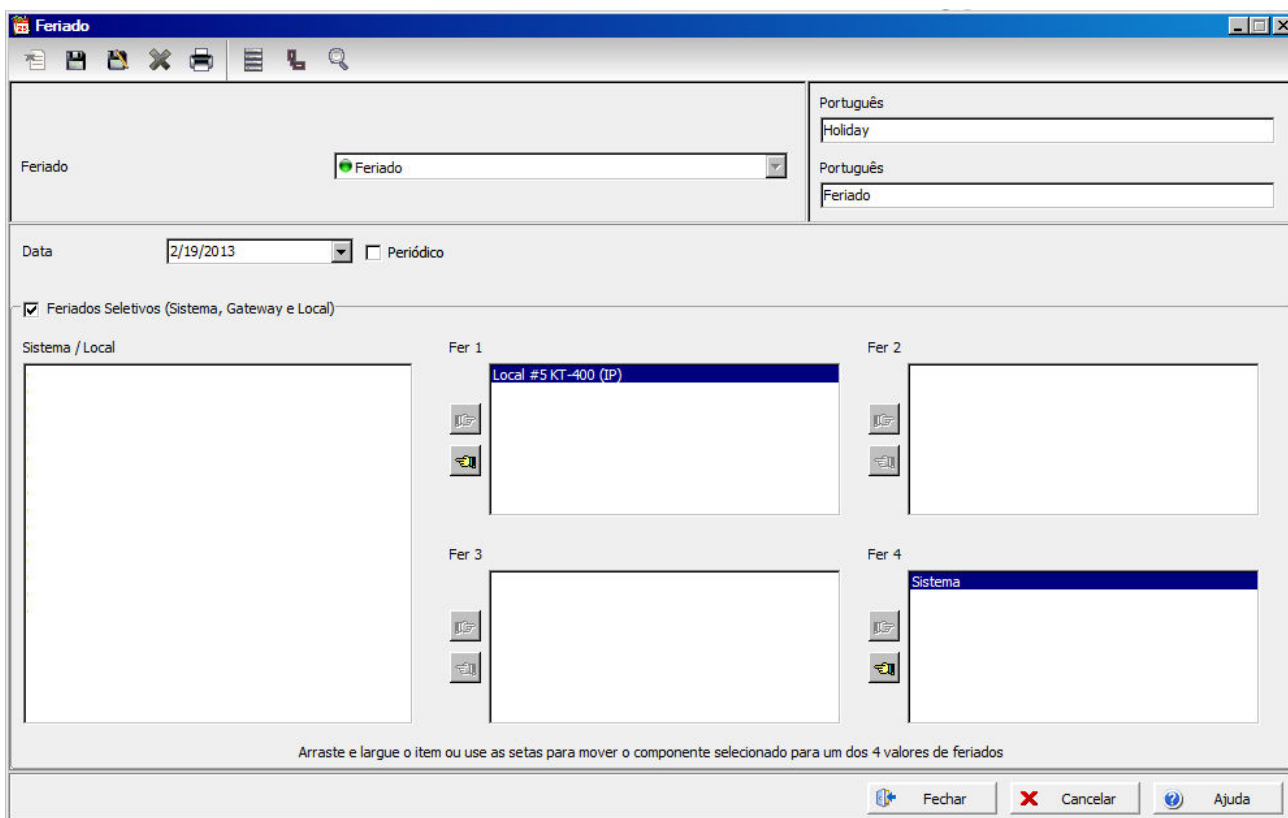
A configuração de vistas de vídeo num servidor de vídeo Panasonic é um processo praticamente idêntico ao efetuado noutros servidores de vídeo suportados pelo EntraPass, exceto no facto de as opções **Mostrar sobreposição**, **Mostrar métricas**, **Ocultar automaticamente o texto** e **Ativar zoom de imagem** não estarem disponíveis.

## Nova Versão do American Dynamic SDK


O American Dynamic SDK foi atualizado para a versão 6.1.207.28 a fim de manter a compatibilidade com a versão 4.02 mais recente do firmware VideoEdge NVR, bem como para implementar uma API destinada a apresentar vídeo em gravação e para reprodução a partir de dispositivos com VideoEdge NVR na nova aplicação EntraPass Web (Silverlight).

## Nova Interface de Utilizador para Feriados

A configuração dos feriados foi alterada de modo a proporcionar uma perspetiva global mais clara ao operador:



Por predefinição, os feriados deixaram de pertencer a um gateway específico. Se o feriado for aplicável a locais específicos apenas, a caixa de verificação **Feriado Seletivo** tem de ser selecionada. Arraste e largue os

sistemas, locais ou global gateways para o feriado adequado. Também pode utilizar os botões  para os mover.



029008661R001

**KANTECH**

*A Tyco International Company*

© 2013 Tyco respectivo SA Internacional e suas Companhias. Todos os direitos reservados.

[www.kantech.com](http://www.kantech.com)